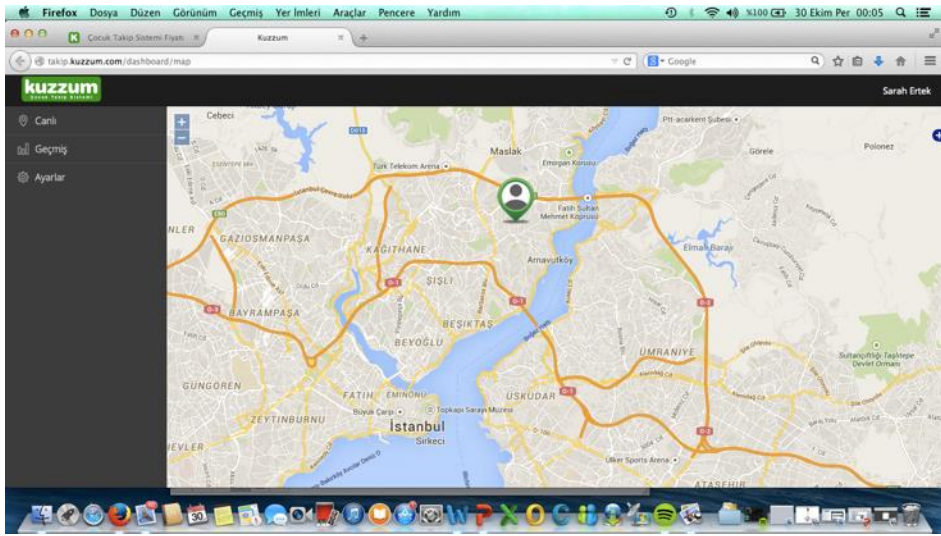
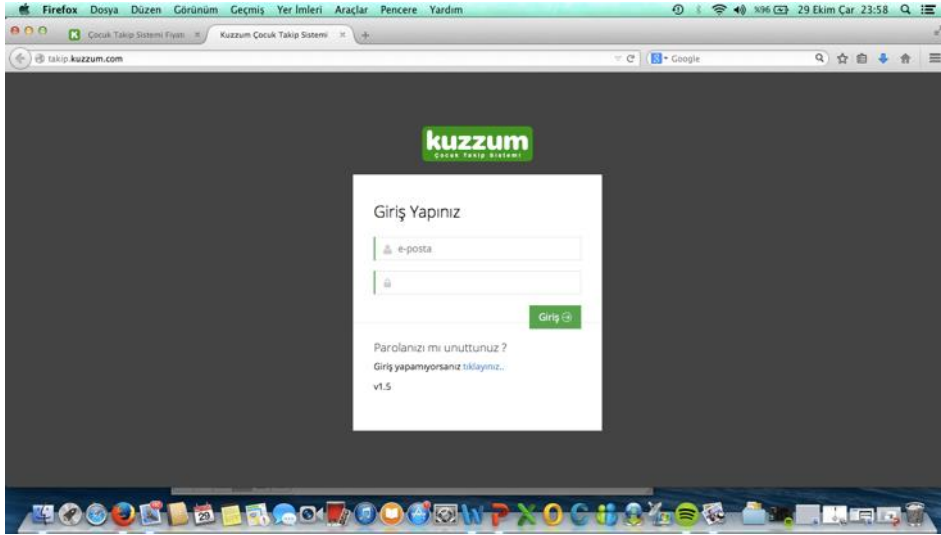




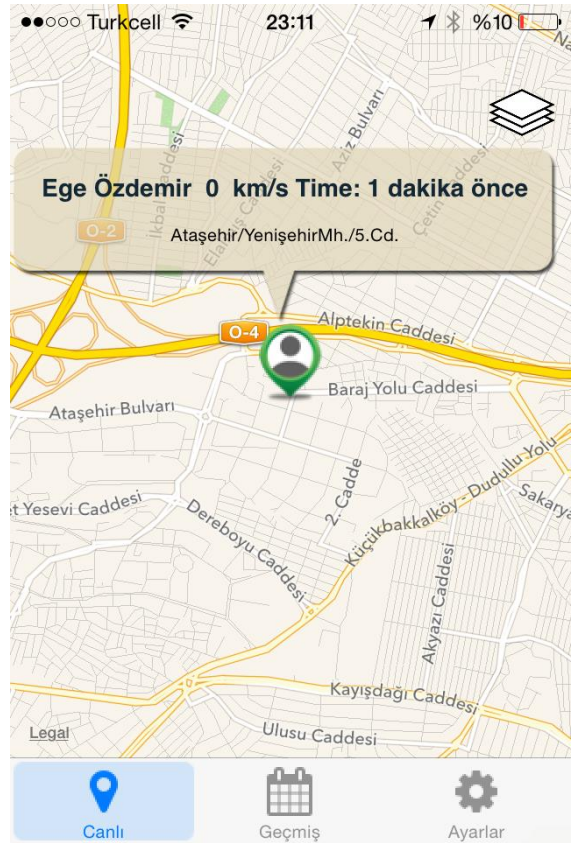
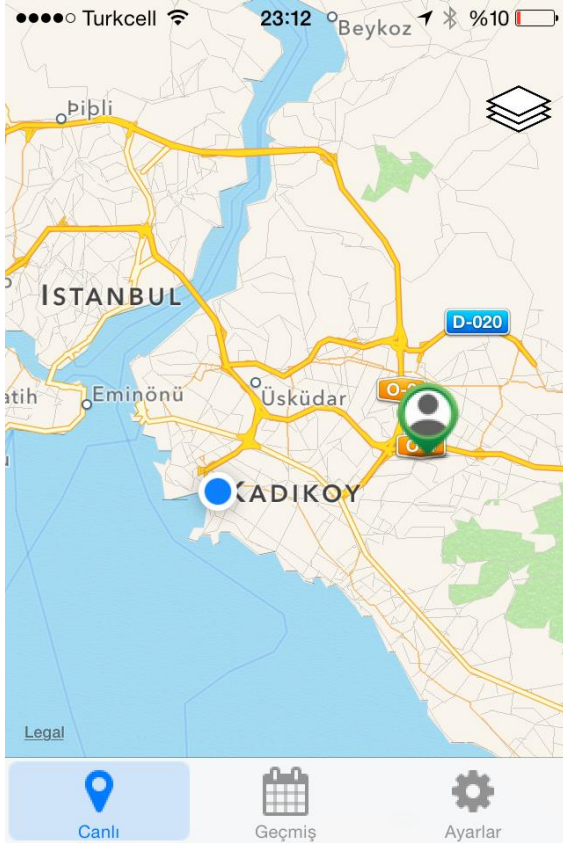
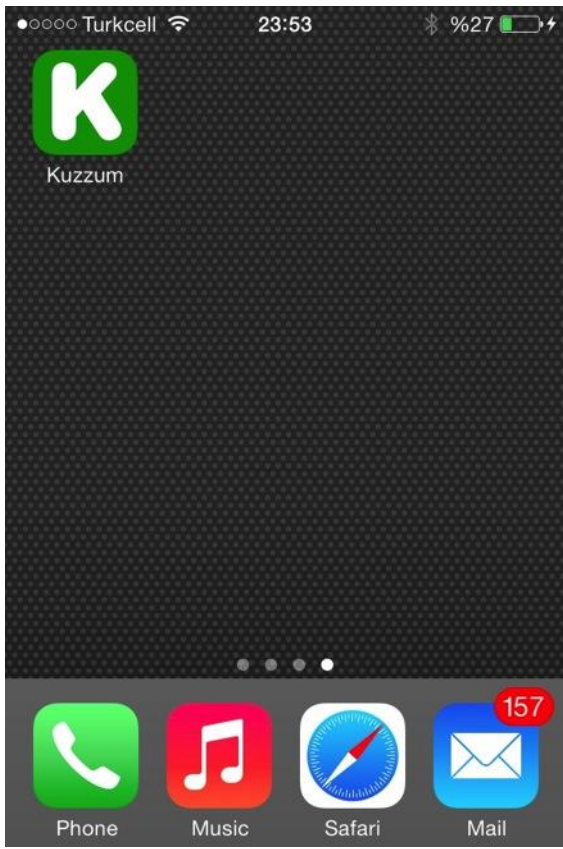
HIZLI BAŞLANGIÇ SETİ-(28.3.2016)

Kuzzum bir takip SİSTEMİDİR. Bu sistemin 2 bileşeni vardır;

1. Harita ve Takip Yazılımı

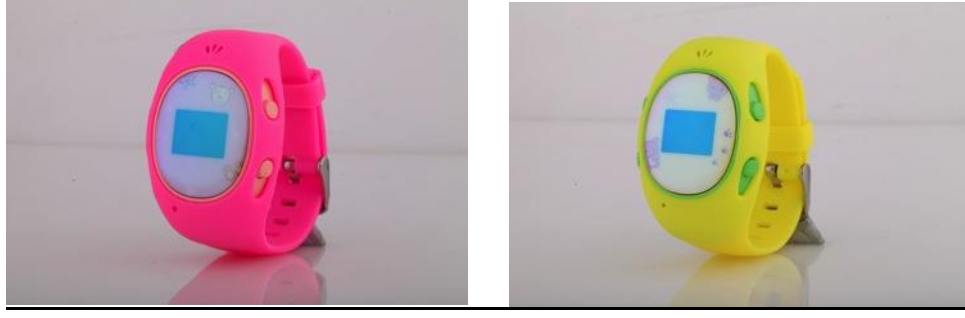


web görünümü



akıllı telefon görünümü

2. Kuzzum GPS Akıllı Saat



1. Harita ve Takip Yazılımı – Kullanabilmek için bir akıllı telefon, tablet (android, IOS) ya da PC'ye ve internet bağlantısına ihtiyacınız var.

Bir akıllı telefon (IOS ya da Android) ya da bir tableten (IOS ya da Android) takip yapacaksanız, cihazınıza ücretsiz KUZZUM uygulamasını App Store'dan ya da Google Play'den indirmeniz gerekmektedir.

Bilgisayardan (web'den)takip yapacaksanız;
www.kuzzum.com 'a girerek sağ üst köşedeki "Takip Et"i tıklamalısınız.

Gerek web gerekse de akıllı telefonunuzdan indirdiğiniz ücretsiz Kuzzum uygulaması aracılığıyla sisteme giriş yapabilmek için kullanıcı adınızı ve şifrenizi bilmeniz gerekmektedir.

Kullanıcı adınız: Ürünü satınalırken verdiğiniz e-posta adresinizdir.
Şifre: abc123 dür..

abc123 olan fabrika şifresini değiştirmenizi öneririz. Uygulamaya girerek (web, tablet ya da akıllı telefondan) ve "Ayarlar" düğmesini tıklayarak karşınıza çıkan pencereden şifre değişimini yapabilirsiniz. (şifre belirler ve girerken lütfen küçük harf kullanınız)

Kullanıcı adı ve şifrenin doğru girilmesiyle, satınalmış olduğunuz Kuzzum Akıllı GPS Saatini takip edeceğiniz harita ve kullanıcı arabirimi penceresi (yukarıda resimlerde görüldüğü gibi), ekranınızda belirir.

Giriş yaptıysanız, ekranda 3 farklı işlem yapabileceğiniz 3 düğme göreceksiniz. (bunlar ekranda kullandığınız uygulamaya göre (web, android, ios) farklı yerlerde);

- A. **CANLI:** Anlık takip (Canlı Takip)
- B. **GEÇMİŞ:** Geçmişe dönük rapor-İsteddiğiniz zaman diliminde, takip cihazının nerelere gittiğine dair bilgi.
- C. **AYARLAR:** Ayarlamaların yapılacağı kısım

A. CANLI: Canlı Takip

Kullanıcı adı ve şifrenizi doğru girmeniz durumunda karşınıza çıkan ekran canlı takip ekranıdır. Kuzzum GPS Akıllı Saat'in o anda nerede olduğu ekranda belirir.

Saat, fabrikadan, 3 dakikada bir veri gönderecek şekilde ayarlanmıştır. Dolayısıyla her 3 dakikada bir gönderdiği veriler ile Kuzzum GPS Akıllı Saat'i takip edeceksiniz.

Zoom in ve zoom out yapma yöntemleri:

- Sol üstteki + ve – düğmelerini tıklayarak haritada zoom in ya da zoom out yapabilirsiniz.
- Haritada gördüğünüz Kuzzum Akıllı GPS Saati ikonuna fare ile çift tıklayarak da zoom in yapmanız mümkün.
- Dokunmatik ekranlı cihazlarda baş ve işaret parmaklarıyla da zoom in ve zoom out yapılabilir.

Adres, veri zamanı, hız vb bilgilerin görüntülenmesi (BİLGİ PENCERESİ):

Haritada gördüğünüz Kuzzum Akıllı GPS Saati ikonuna ((YEŞİL İKON RESMİ)) bir kez tıklarsanız siyah zemin üzerinde küçük bir pencere açılır. Bu pencerede;
İsim soyisim
Adres bilgisi (İlçe, mahalle, sokak)
Veri gönderme zamanı (kaç dakika/saat/gün önce gönderildiği)
Veri gönderildiği andaki hızı (km/saat şeklinde) bilgilerini görebilirsiniz.

Kuzzum GPS Akıllı Saat'in batarya durumunun görüntülenmesi:

Adres, veri zamanı, hız vb bilgilerin görüntülenmesi için yukarıda anlatıldığı gibi harita üzerinde ikona tıkladığınızda açılan bilgi penceresinde aynı zamanda saatin batarya doluluk durumunu da görebilirsiniz.

Elbette satın üzerinde de bir batarya durum göstergesi vardır.

BİLGİ PENCERESİ'nin kapatılması:

Eğer bilgisayar ekranından takip yapıyorsanız, sağ üstteki X'e ya da ekranda fareyi herhangi bir yere tıklayarak pencereyi kapatabilirsiniz.
Diğer cihazlardan (akıllı telefon, tablet vb) takip yapıyorsanız ekranın herhangi bir yerine tıklamanız durumunda bilgi penceresi kapanır.

Harita tipi seçimi:

Harita ekranının sağ üst köşesinde



simgesi, üzerine tıkladığında, harita tipini seçmenizi sağlar.

B. GEÇMİŞ: Geçmişe dönük rapor - İsteddiğiniz zaman diliminde, Kuzzum Akıllı GPS Saatinin nerelere gittiğine dair bilgi.

Geçmiş düğmesine tıkladığınızda, Kuzzum Akıllı GPS Saatinin istediğiniz zaman diliminde nerede olduğunu raporlayabilirsiniz.
Karşınıza çıkan pencerede eğer birden fazla saat varsa, raporlamak istediğiniz ismi, ardından da aşağıdaki kutucuk vasıtasıyla zaman dilimini seçiyor ve "Rapor Al" düğmesini tıklıyorsunuz.

Raporlama yaptıktan sonra Canlı ya da Ayarlar düğmesine tıklamak suretiyle bu pencereden çıkabilirsiniz.

C. AYARLAR: Tüm ayarlamaları bu düğmeye tıklamak suretiyle yapabilirsiniz.

"Ayarlar" düğmesini tıklayın. Bu düğmeye tıklamak suretiyle

- i. Şifre değişimi
- ii. SOS1 ve SOS2 telefon numaralarının ayarlaması

- iii. Veri gönderme sıklığının ayarlanması (fabrika ayarı 3 dakikada bir veri)
- iv. Kuzzum uygulamasını kapatıp tekrar girdiğinizde, kullanıcı adı ve şifre sormadan uygulamaya tekrar girmenizi izin veren/vermeyen "Beni Hatırla" anahtarı ayarlaması, yapabilirsiniz.

GÜVENLİ BÖLGE - GEO FENCE

(Sadece dokunmatik ekranlarda yapılabilir)

Ekran Canlı Takip modundayken parmağınızı ekranın üzerinde 2 sn kadar sabit tutmanız durumunda karşınıza bir pencere çıkar. Bu işlemi iptal etmek istiyorsanız İPTAL düğmesini ya da bölge oluşturmak istiyorsanız "BÖLGE OLUŞTUR" u tıklamalısınız.

'BÖLGE OLUŞTUR"u tıklamanız durumunda Kuzzum Çocuk Takip Sistemi, haritasında, parmağınızı koyduğunuz nokta merkez olacak şekilde bir çember çizer.

Parmağınızı koyduğunuz yer (çemberin merkezi) eviniz, çocuğunuzun okulu, yuva vb. olabilir.

Kuzzum Akıllı GPS Saati bu çembere(bölgeye) girerken ya da çıkarken, Kuzzum Takip Sistemi sizi bilgilendirir.

Bu şekilde 5 farklı bölge yaratmanız mümkün.

Ekranın üstündeki "Bölge İsmi" kutucuğu aracılığıyla yaratacağınız bölgeye ad verebilirsiniz (okul, ev, yuva vb). Böylece bölgelerin karışmasını engellemiş olursunuz.

2. Kuzzum GPS Akıllı Saat -Paketten çıkanlar

1 nolu düğme



Şarj aparatı

USB kablo

Cihazın açılması için 1 nolu düğmeye 2-3 saniye basınız.:

Cihazın kapatılması sadece mobil cihazlardaki Kuzzum uygulamasından yapılabilmektedir.

Kuzzum Takip Sistemi ile çocuğunuzu takip edebileceğiniz gibi, sesli görüşme de yapabileceksiniz.

SESLİ GÖRÜŞME: Saatin içinde bir GSM sim kart bulunmaktadır. Dolayısıyla saat bir GSM numarasına sahiptir. İşte bu GSM numarası vasıtasıyla Kuzzum GPS Akıllı Saat'le sesli görüşme yapabileceksiniz. Kuzzum GPS Akıllı Saat içindeki sim kartın GSM numarası ürün paketi içinde size verilmiştir.

Kuzzum GPS Akıllı Saat üzerinde kullanım kılavzunda gösterilen 2 ve 3 nolu düğmeler 2 GSM numarasının saate tanımlanması ve bu düğmelerle arama yapılması amacıyla tasarlanmıştır. Bu düğmelere yukarıda "AYARLAR" kısmında anlatıldığı şekilde birer GSM numarası atanır (örneğin birine annenin, diğerine babanın cep telefonu numarası). Böylece 2 ya da 3 nolu düğmeye basmak suretiyle, bu atanmış numaraları arayabilirsiniz.

Kuzzum GPS Akıllı Saat'i herkes arayamaz. Sadece 2 ve 3 nolu düğmelere atanmış GSM numaraları arayabilir. Saat de, sadece, 2 ve 3 no'lu düğmelere atanmış 2 numarayı arayabilir. Böylece çocuğunuzun gereksiz numaralar tarafından aranması da engellenmiş olur.

ARAMA YAPMA: Saatin üzerindeki 2 ya da 3 nolu düğmeye uzun basışlar (2-3 saniye) yapmak suretiyle arama yapılır. 2'ye basarsanız 2 nolu düğmeye atanmış GSM numarasını, 3'e basarsanız 3 nolu düğmeye atanmış GSM numarasını ararsınız.

GELEN ÇAĞRIYI KABUL ETME

Kuzzum GPS Akıllı Saat bir çağrı aldığında (ki aranma sesinden anlarsınız bir çağrı geldiğini), çağrıyı yanıtlamak ve sesli görüşmeyi başlatmak istiyorsanız, saatin üzerinde ki 4 no'lu düğmeye basmanız yeterlidir.

GELEN ÇAĞRIYI RED ETME

Kuzzum Akıllı GPS Saati arandığında, 1 no'lu düğmeye basılırsa, gelen çağrı rededilir.

Görüşme bir hoparlör görüşmesidir ve ses seviyesi sabittir ayarlanabilir.

Hem satin aranma durumunda çalan sesinin, hem de konuşma esnasında karşı tarafın sesinin ayarlanması kullanma kılavuzunda anlatılmıştır.

ACİL YARDIM - SOS DÜĞMESİ



ACİL YARDIM - SOS DÜĞMESİ

4 no'lu düğme bir acil durum düğmesidir.

Bu düğmeye 5 saniye süreyle basılması durumunda Kuzzum Akıllı GPS Saati, 2 nolu düğmeye tanımlanmış GSM1 numarasını arar.

KUZZUM Akıllı GPS Saatinin ŞARJ EDİLMESİ:

Saati, aşağıda resimde görülen şarj aparatı ve USB kablosu yardımıyla bilgisayardan şarj edebilirsiniz.

Saati şarj aparatına yerleştirin ve USB kablonun bir ucunu şarj aparatındaki yuvaya diğer (USB) ucunu ise bilgisayarınızın USB girişine takınız.



KUZZUM GPS Akıllı Saatin ŞARJ DURUMUNUN GÖRÜNTÜLENMESİ:

Web ya da Kuzzum uygulamasında haritada çocuğunuzu canlı modda takip ederken, yeşil ikonun üzerine tıkladığınızda açılan bilgi penceresinde, Kuzzum Akıllı GPS Saatinin pil durumunu % olarak görebilirsiniz.

Saatin ekranında da ayrıca pil durumunu gösteren bir simge vardır.

ÖNEMLİ İPUÇLARI:

1. Lütfen Kuzzum GPS Akıllı Saatin batarya durumunu yakın takip edin. Şarjı azalmış ise şarj edin. Sistemi daha etkin ve performanslı kullanmanız, saatin sürekli şarjlı olmasına bağlıdır.
2. Kuzzum GPS Akıllı Saatin bataryasının daha etkin kullanılması için önerimiz; akşamları gibi kullanılmayacağı zamanlarda saatin kapatılmasıdır. Tekrar kullanacağınız zamanlar (örneğin sabah okula giderken) saati açınız.
3. Kuzzum GPS Akıllı Saatin içinde, aboneliği Kuzzum Takip Sistemleri AŞ'ye ait olan bir GSM sim kart vardır. Bu hattın GSM operatörüne ödemeleri, Kuzzum Takip Sistemleri A.Ş. tarafından yapılmaktadır. Siz, saati satın alırken taahhüdünü verdiğiniz aylık sabit ödemeler dışında hiç bir ödeme yapmayacaksınız.
4. Kuzzum GPS Akıllı Saati sim kartının aboneliği aylık 250MB internet ve 50 dk aramayı içerir. Ses kotasının aşılması durumunda cihaz arama yapamaz ama aranabilir. Aranmalar bu kotanın azalmasına neden olmaz. Kota sadece cihazdan dışarı yapılan aramalarda tükenir.

5. 3 dakikada bir veri göndermeye ayarlanmış saat için 250MB'lık kota fazlasıyla yeterlidir. Dolayısıyla internet kotasının bitmesi sözkonusu değildir.
6. Kuzzum GPS Akıllı Saat bir elektronik cihazdır ve suya dayanıklı değildir. Yere ya da suya düşmelerde hasar görebilir. Dikkatli kullanınız. Bu tarz hasarlar garanti kapsamı dışındadır.
7. Kuzzum GPS Akıllı Saat, GPS (uydu) tabanlı bir cihazdır ve uydu teknolojilerinin standardı olan 3-10 m. yanılmayla konum bilgisi verir. Ancak bunun için en az 4 uyduyu görmesi gerekmektedir. Başka bir deyişle cihazın 3-10 m. yanılmayla konum bilgisi verebilmesi için açık havada olması şarttır. Kapalı mekanda ise cihaz, uyduları göremeyeceğinden varsa WIFI kullanır ve son teknoloji WIFI aracılığıyla oldukça hassas konum bilgisi verir. Hassasiyet 10-100 m. aralığındadır. GPS'i görmüyor (kapalı alanda ya da hava aşırı bulutlu) ve bulunulan yerde de WIFI sinyali yoksa o zaman GSM baz istasyonları vasıtasıyla konum bilgisi verir. Bu durumda konum bilgisi hassasiyeti 100m ve üzeridir.